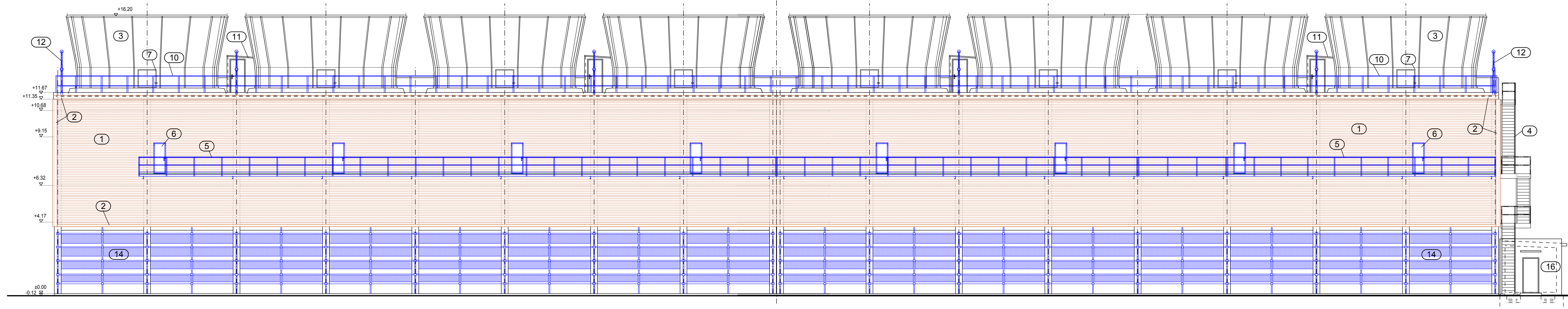
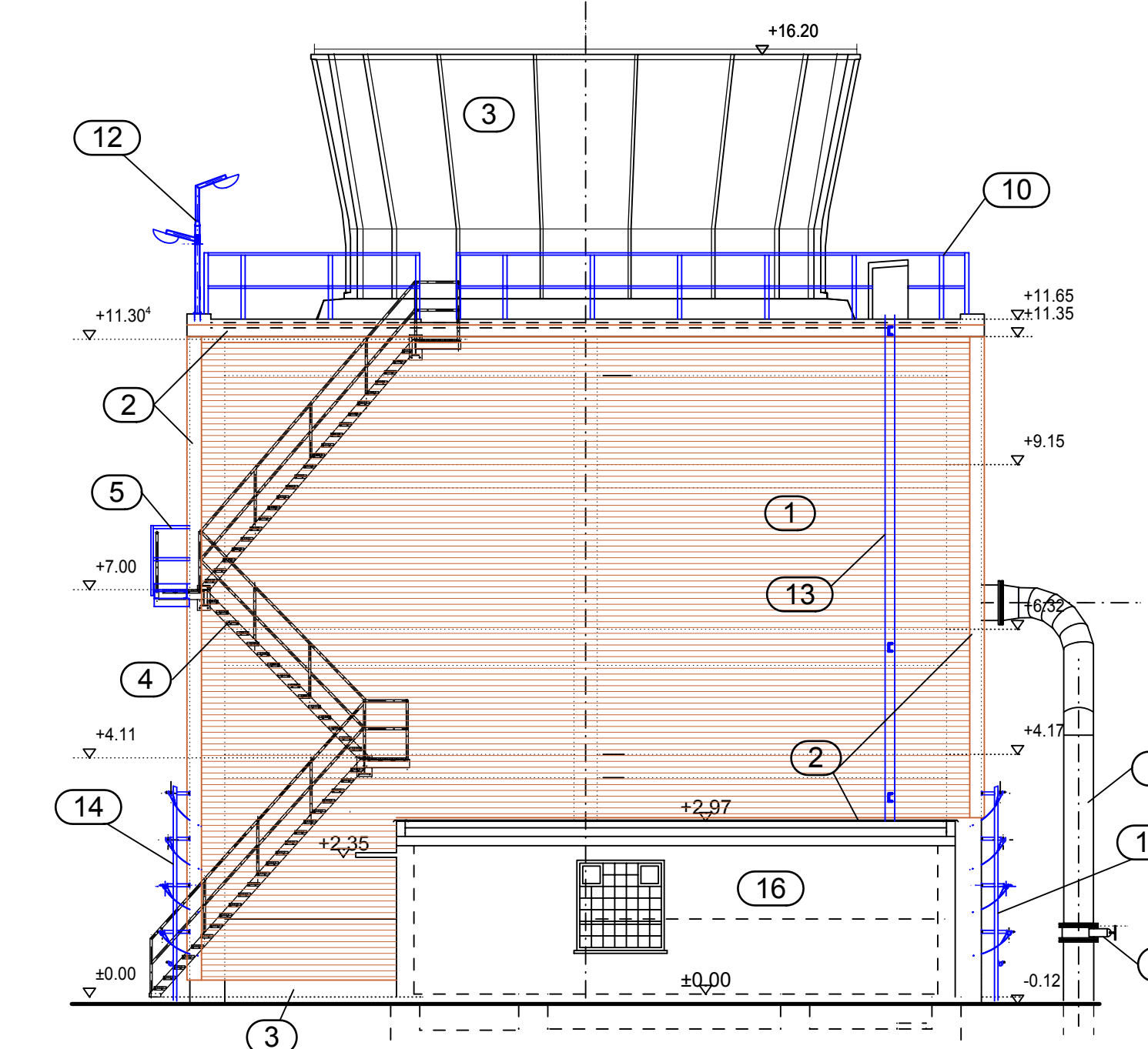


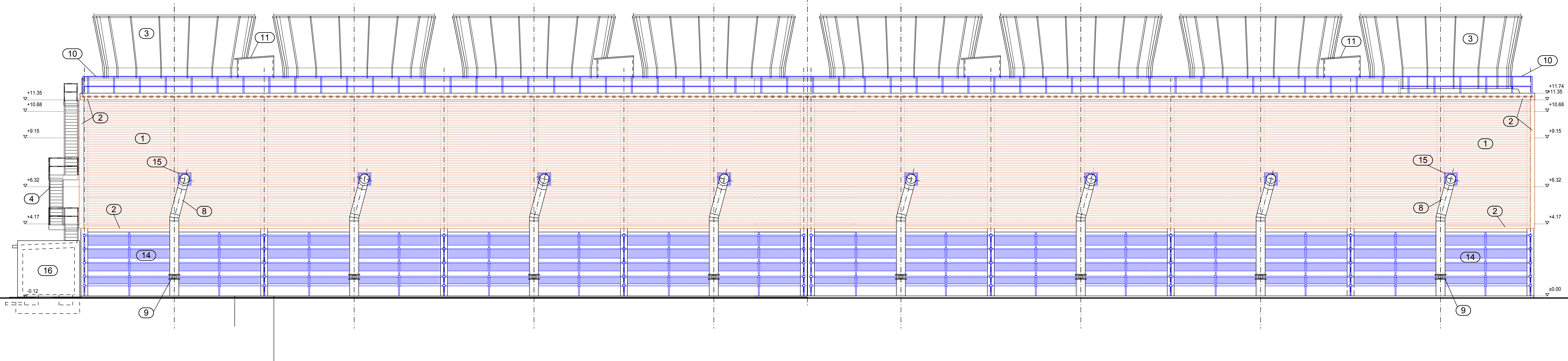
POHLED JIŽNÍ



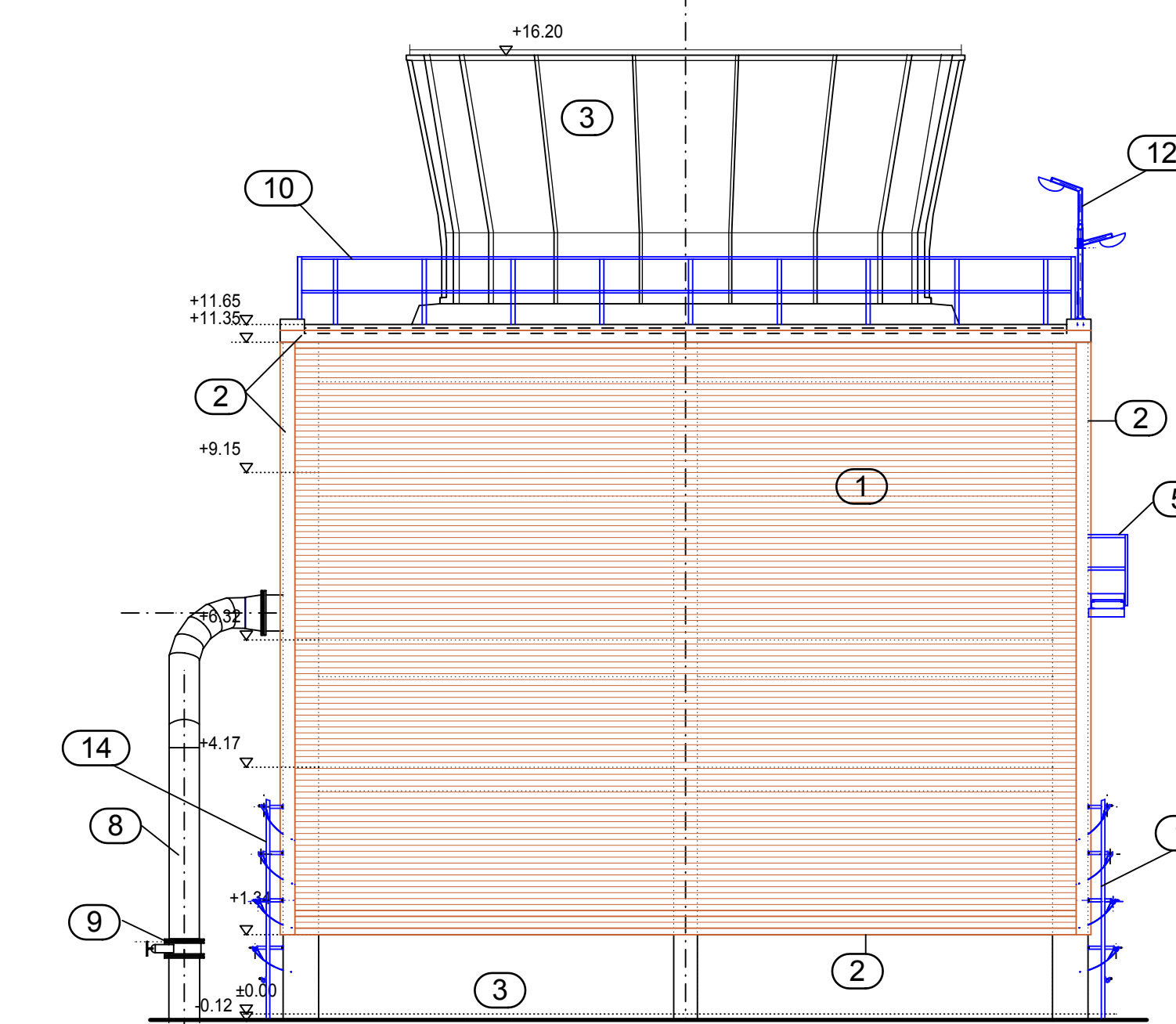
POHLED VÝCHODNÍ



POHLED SEVERNÍ



POHLED ZÁPADNÍ



**LEGENDA:**

- ① PŘESAZENÉ OPLÁSTĚNÍ - DESKY ELYONDA TRAPÉZ - ŠEDÁ - 200/45 mm - KLADĚNÍ VLN VODOROVNĚ - viz. S - 28
- ② OPLECHOVÁNÍ TIŽN - viz. S - 29
- ③ SANOVANÉ ŽB KONSTRUKCE - viz. S - 09 až S-21
- ④ OPRAVENÉ SCHODIŠTĚ S NOVÝM NÁTĚREM - viz. S - 38
- ⑤ OPRAVENÁ VNĚJŠÍ LÁVKA S NOVÝM NÁTĚREM - viz. S - 37
- ⑥ NOVÉ DVEŘE - ŽÁROVĚ ZINKOVANÉ - viz. S - 43
- ⑦ NOVÉ DVEŘE DO DIFUSORU - ŽÁROVĚ ZINKOVANÉ - viz. S - 44
- ⑧ NOVÉ PŘÍVODNÍ POTRUBÍ DN 500 - S NÁTĚREM - viz. T - 23
- ⑨ STÁVAJÍCÍ KLAPKY DN 500 SE SERVOPOHONEM
- ⑩ NOVÉ ZÁBRADLÍ - ŽÁROVĚ ZINKOVANÉ - viz. S - 33
- ⑪ NOVÉ PŘÍSTŘEŠKY NA PLOŠINĚ VENTILÁTORŮ - viz. S - 60
- ⑫ NOVÉ STOŽÁRY OSVĚTLENÍ - viz. T - 45
- ⑬ KONZOLY + NOVÁ SVISLÁ KABELOVÁ LÁVKA - viz. T - 44
- ⑭ NOVÉ ŽALUZIE V NASÁVACÍM OTVORU - viz. T - 14 - ŽÁROVĚ ZINKOVANÉ
- ⑮ TĚSNĚNÍ PROSTUPU DN 600 - viz. S - 27
- ⑯ ROZVODNA - viz. S - 102

Revize	Datum	Popis revize
R2	18.3.2013	Zpracování připomínek z 8.3.2013
R1	25.2.2013	PRVNÍ VÝTIŠK

ZODP. PROJEKTANT J. Henzl	VYPRACOVAL Ing. K. Chudoba	SCHVÁLIL J. Henzl	<p>182 00 Praha 8, Čirákův B2 IČO 4531 4721, DIČ CZ 4531 4721</p>
OBLADATEL <b>UNIPETROL RPA s.r.o.</b> Litvínov - Záluží 1, 436 70 Litvínov			
NÁZEV ZAKÁZKY <b>Rekonstrukce vestavbě CHV                  vodárny 0425</b>			STUPEŇ Prováděcí dokumentace DĚL PROJEKTU Stavební část Ev. č. OBR. 25PZEB11104/002 Č. ŽAK. 06412 MĚŘÍTKO 1 : 100
VÝKRES Celkové pohledy - nový stav			CELKOVÝ VÝKRES / JEDNA S - 50